



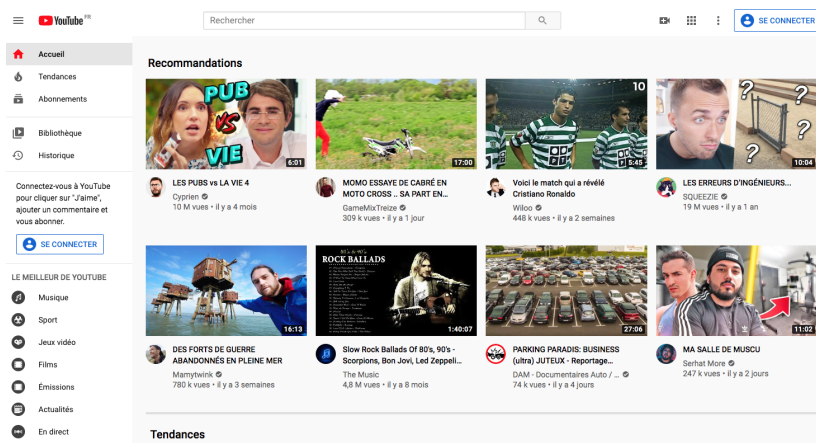
## PRISE EN MAIN DE YOUTUBE

Première plateforme mondiale de vidéo en streaming, Youtube est également le 2ème site le plus fréquenté derrière Google, il est devenu un Internet dans l'Internet et un véritable moteur de recherche en soi.

Vous pouvez facilement créer un compte YouTube que ce soit sur un ordinateur de bureau ou un appareil mobile. Les comptes YouTube et Google partagent leurs identifiants de connexion et si vous possédez déjà un compte Gmail ou un autre compte Google, vous avez certainement déjà aussi un compte YouTube. Il est possible de créer un nouveau compte avec n'importe quelle adresse email sur le site web de la plateforme, mais vous pouvez également créer un nouveau compte Gmail sur l'application mobile de YouTube.

Tout d'abord, ouvrir votre navigateur web et renseigner l'adresse suivante :

<https://www.youtube.com>



Vous pouvez remarquer en haut à gauche le bouton « se connecter ». Ce bouton s'affiche si vous n'avez pas encore connecté votre compte Google.

Google  
Connexion  
Accéder à YouTube

Adresse e-mail ou numéro de téléphone

Adresse e-mail oubliée ?

S'il ne s'agit pas de votre ordinateur, utilisez le mode Invité pour vous connecter en mode privé. [En savoir plus](#)

Créer un compte

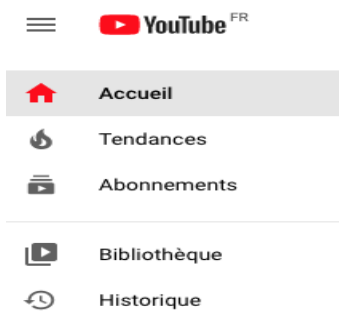
Si vous n'avez pas créé de compte Google, sélectionner créer un compte (en bas à gauche) et remplir le formulaire qui s'affiche :

Nom, Prénom, adresse email (différente de l'adresse Gmail), mot de passe et enfin confirmer le formulaire.

Vous avez dû recevoir un mail dans votre adresse de messagerie mentionnée dans le formulaire, ceci vous permettra de confirmer et de vérifier votre adresse mail. Noter le code à 6 chiffres indiqués par Google et il suffit de remplir les dernières informations demandées.

Vous avez créé votre compte Google et vous pouvez dès à présent vous connecter à Youtube.

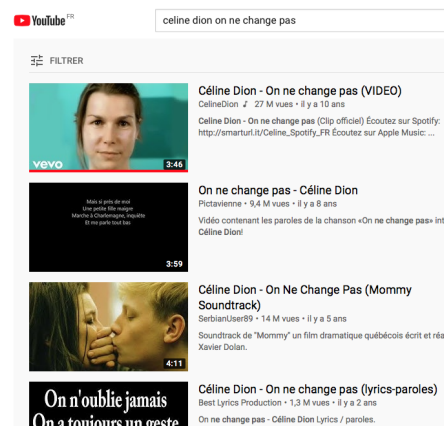
Sur la partie gauche de la plateforme, sélectionner l'icône avec trois petits traits. Vous pourrez découvrir différents sous menus (Accueil, Tendances, Historique, Abonnements,



etc.). Ces différents sous-menus vous permettront de préciser votre recherche et de retrouver les vidéos réalisant un « buzz ».

En effectuant une recherche (dans notre exemple : Céline Dion on ne change pas), différentes vidéos apparaissent. L'ordre d'apparition des vidéos dépend du nombre de vues, les commentaires sous les vidéos ainsi que le nombre de minutes passées à visionner

la vidéo.



Céline Dion - On ne change pas (lyrics-paroles)

1329882 vues • 10 sept. 2017

3 K 206 PARTAGER ENREGISTRER ...

En sélectionnant l'une des vidéos, la musique se lance automatiquement. En bas de la vidéo vous pouvez découvrir le nombre de vues, la date de publication de la vidéo (pas de sa création), le nombre de j'aime (like) et de je n'aime pas (dislike). Vous pouvez partager cette vidéo sur les réseaux sociaux grâce au bouton « Partager » et également copier le lien (l'url) pour l'envoyer par exemple dans un e-mail. Vous pouvez également enregistrer cette vidéo dans une playlist.

## Créer sa playlist

En sélectionnant la rubrique paramètres (onglet de gauche), vous allez pouvoir créer votre propre chaîne Youtube.

Sélectionner « créer une chaîne », choisir les noms et prénoms que vous souhaitez faire apparaître (ou pseudonyme) et valider.

Une fois cela effectué, nous pouvons de nouveau rechercher notre chanson (dans l'exemple Céline Dion on ne change pas). On clique sur l'onglet « enregistrer dans... ».

Un sous menu va apparaître avec la possibilité de rajouter une playlist.

En ajoutant une nouvelle playlist nous pouvons choisir le nom voulu ainsi que son audience (publique, privée, et non répertoriée = seulement ceux qui ont le lien) et enfin créer notre playlist.

Vous pouvez effectuer une nouvelle recherche de chansons, cliquer sur « enregistrer dans... » et la playlist que vous venez de créer vous est directement proposée (vous pouvez en créer autant que vous souhaitez).

Pour retrouver vos playlist, sélectionner sur la partie gauche l'onglet « bibliothèque » et vos différentes playlist apparaîtront.

## Bibliothèque Pierre GOY

4 place du Clos Fleury, 74100 ANNEMASSE - Tél. 04 50 95 89 09

bibliotheque.annemasse@annemasse.fr

www.bibliotheques-intermede.fr

facebook.com/bibliothequesintermede